

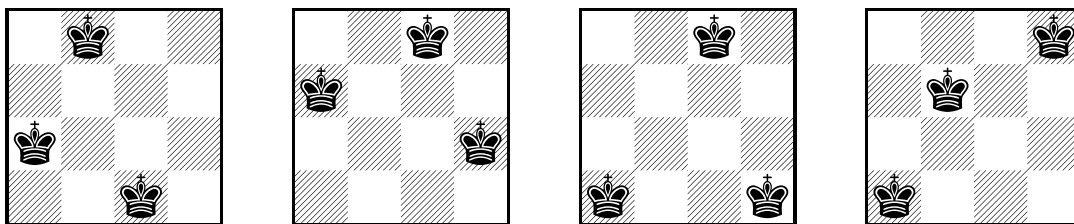
Reis pacífics

P71701\_ca

Examen parcial d'Algorísmia, FME (2010-10-26)

Feu un programa que escrigui totes les maneres de posar r reis en un tauler n x n sense que cap rei n'amenaci cap altre. Recordeu que els reis amenacen totes les caselles veïnes, ja sigui horitzontalment, verticalment, o en diagonal.

Per exemple, aquestes són algunes maneres de posar 3 reis en un taulell 4 x 4:



Entrada

L'entrada consisteix en dos naturals n > 0 i 0 ≤ r ≤ n².

Sortida

Escriviu totes les maneres de posar r reis en un tauler n x n sense que cap rei n'amenaci cap altre. Marqueu els reis amb una 'K', i les caselles buides amb un punt. Escriviu una línia amb deu guions després de cada taulell.

Informació sobre el corrector

Podeu escriure les solucions d'aquest exercici en qualsevol ordre.

Observació

Els jocs de proves d'aquest problema no requereixen un algorisme gaire enginyós.

Exemple d'entrada 1

2 1

Exemple de sortida 1

K.  
..  
-----  
.K  
..  
-----  
..  
K.  
-----  
..  
.K  
-----

### Exemple d'entrada 2

3 4

### Exemple d'entrada 3

3 5

### Exemple d'entrada 4

3 3

### Exemple de sortida 2

```
K.K
...
K.K
-----
```

### Exemple de sortida 3

### Exemple de sortida 4

```
K.K
...
K..
-----
K.K
...
.K.
-----
K.K
...
..K
-----
K..
..K
K..
-----
K..
...
K.K
-----
.K.
...
K.K
-----
..K
K..
..K
-----
..K
...
K.K
-----
```

## Informació del problema

Autor : Salvador Roura  
Generació : 2024-05-02 22:39:30

© *Jutge.org*, 2006–2024.  
<https://jutge.org>