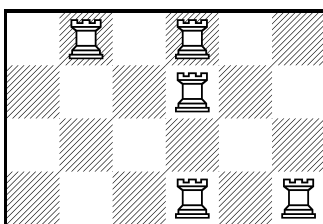


Caselles segures**P50250_ca**

Examen final d'Informàtica, FME (2016-01-11)

Considereu un tauler d'escacs $n \times m$, on només hi ha t torres. Quantes caselles segures té? En aquest problema, diem que una casella és segura si no està ocupada ni està amenaçada per cap torre. Per exemple, aquest tauler té tres caselles segures (les tres caselles blanques de la tercera fila començant per dalt):

**Entrada**

L'entrada consisteix en diversos casos. Cada cas comença amb n , m i t , seguides de les posicions (f_i, c_i) de les t torres. Supposeu que n i m estan entre 1 i 40000, que t està entre 1 i 100, que les f_i estan entre 1 i n , que les c_i estan entre 1 i m , i que no hi ha dues torres a la mateixa posició.

Sortida

Per a cada tauler, escriviu el nombre de caselles segures.

Observació

La vostra solució ha de tenir cost menor que $O(n \cdot m)$, tant en temps com en espai.

Exemple d'entrada

```
4 6 5 1 2 1 4 2 4 4 4 4 6
1 1 1 1 1
2 3 1 1 1
2 3 3 1 1 2 3 2 1
200 100 4 1 1 200 1 1 100 200 100
```

Exemple de sortida

```
3
0
2
0
19404
```

Informació del problema

Autoria : Salvador Roura

Generació : 2025-12-16 11:50:41

© Jutge.org, 2006–2025.

<https://jutge.org>