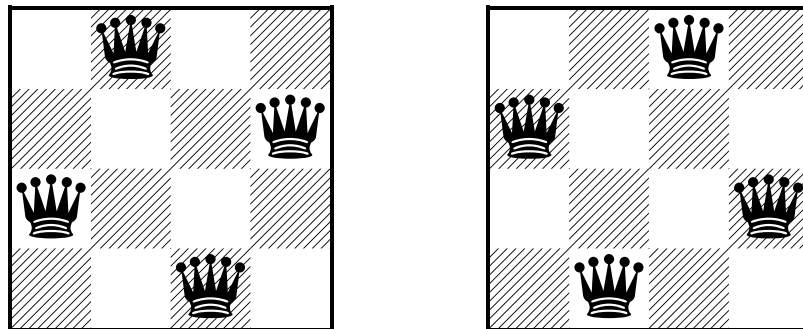

Reines (1)**P16415_ca**

Feu un programa que calculi el nombre de maneres de posar n reines en un tauler $n \times n$ sense que cap reina n'amenaci cap altra. És a dir, no hi pot haver més d'una reina a la mateixa fila, columna o diagonal.

Per exemple, hi ha exactament dues maneres per a $n = 4$:

**Entrada**

L'entrada consisteix en un natural $n > 0$.

Sortida

Escriviu el nombre de maneres de posar n reines en un tauler $n \times n$ sense que cap reina n'amenaci cap altra.

Exemple d'entrada 1

8

Exemple d'entrada 2

11

Exemple de sortida 1

92

Exemple de sortida 2

2680

Informació del problema

Autor : Salvador Roura

Generació : 2025-05-14 10:18:54

© Jutge.org, 2006–2025.

<https://jutge.org>